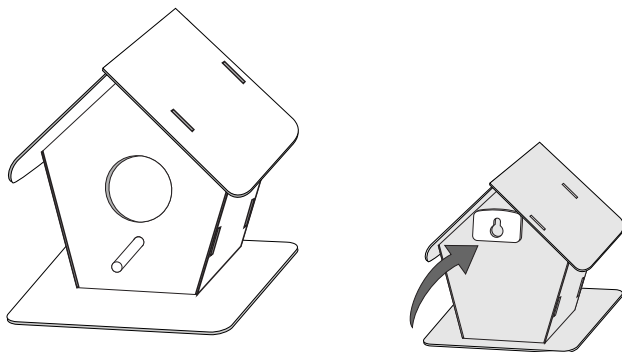


Após montado, sua casinha ficará conforme figura abaixo.



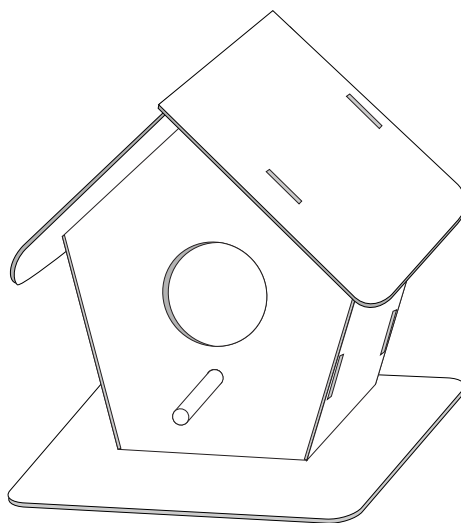
Se preferir pendurá-la na parede, fixe o suporte para parafusos na parte superior do fundo da casinha.

Este kit contém:

- 2 - Laterais (A)
- 1 - Fundo(B)
- 1 - Frente (C)
- 1 - Telhado Menor (D)
- 1 - Telhado Maior (E)
- 1 - Base (F)
- 1 - Puleiro (G)
- 1 - Suporte de Parede

ver. 0.2 09/12

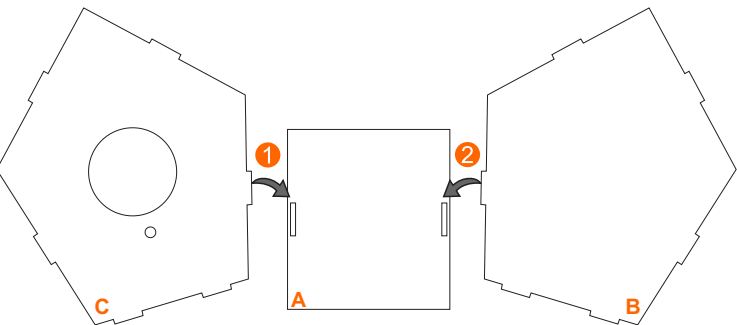
CASI NHA



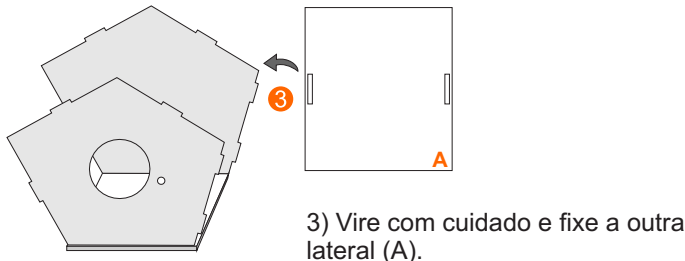
COMO MONTAR SUA CASINHA:

- 1) Este kit contém 9 peças. Sugerimos a utilização de cola branca para a colagem.
- 2) Faça uma montagem inicial **sem** cola, para entender o processo de encaixes.
- 3) Siga a sequência de montagem conforme as imagens a seguir.

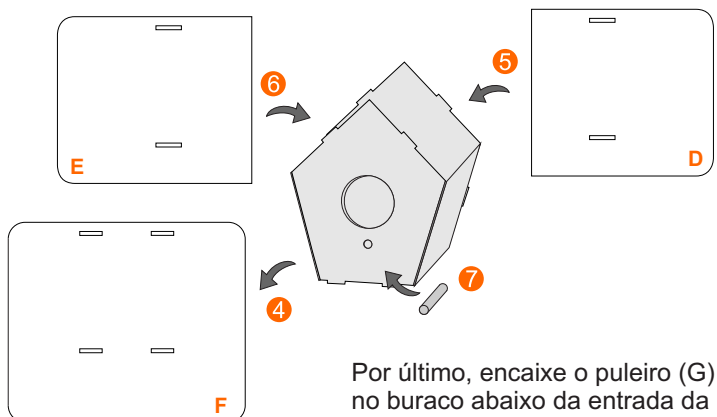
ESQUEMA DE MONTAGEM



- 1) Apoie uma lateral (A) sobre a mesa.
- 2) Cole o fundo (B) e a frente (C) conforme a figura acima.



- 4) Cole a peça montada sobre a base (F).
- 5) Agora, cole o telhado menor (D) e depois o telhado maior (E).



Por último, encaixe o puleiro (G) no buraco abaixo da entrada da frente (C).