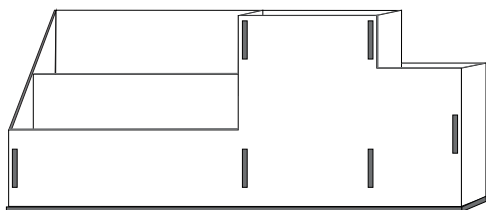


Após montado seu organizador ficará conforme figura abaixo.

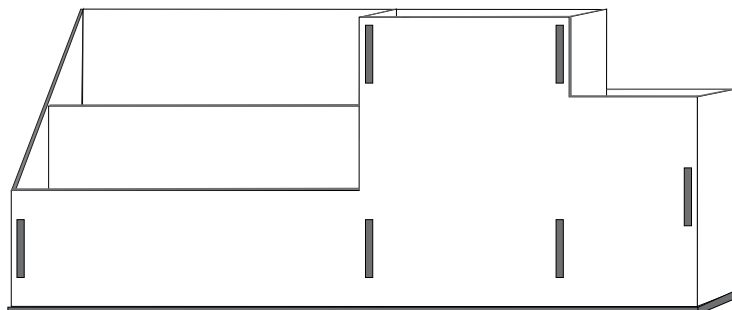


Este kit contém:

- 1 - Fundo (A)
- 1 - Lateral Inclinada (B)
- 1 - Lateral Interna (D)
- 1 - Lateral Interna (E)
- 1 - Divisória (C)
- 1 - Lateral Menor (F)
- 1 - Frente (G)
- 1 - Base (H)

ver. 0.3 10/12

ORGANIZADOR



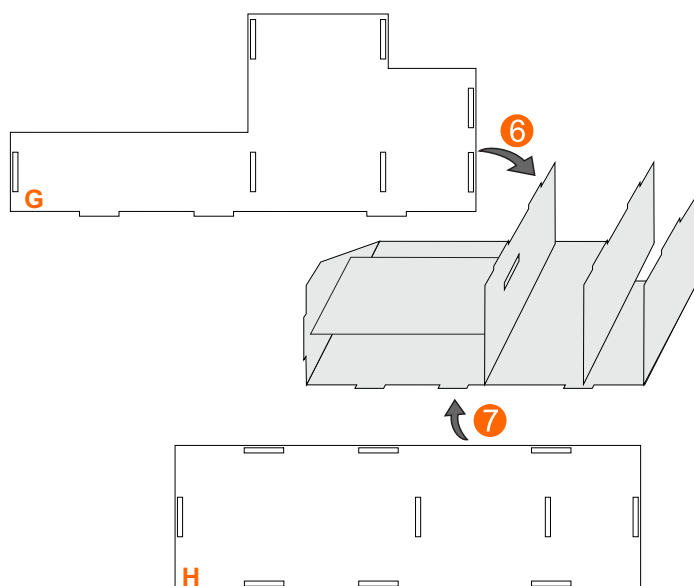
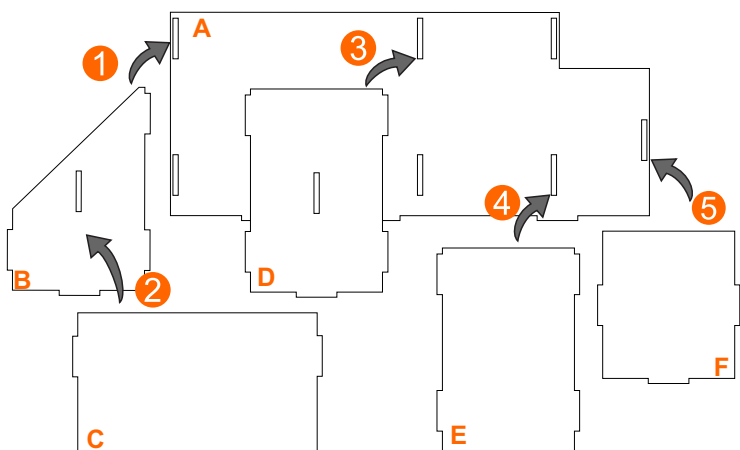
www.arteponto1.com.br

COMO MONTAR SEU ORGANIZADOR:

- 1) Este kit contém 8 peças. Sugerimos a utilização de cola branca para a colagem.
- 2) Faça uma montagem inicial **sem** cola, para entender o processo de encaixes.
- 3) Siga a sequência de montagem conforme as imagens a seguir.

- 1) Apoie sobre a mesa o fundo (A).
- 2) Sobre ela cole a lateral inclinada (B). Agora, com atenção, passe cola na divisória (C) e na lateral interna (D) e as encaixe juntas.
- 3) Em seguida cole a lateral interna (E) e a lateral menor (F).
- 4) Fixe a frente (G). Vire com cuidado e monte o fundo (H).

ESQUEMA DE MONTAGEM



DICA: Se começar a montagem com o fundo do outro lado, todo o organizador ficará invertido. Faça o teste antes da colagem!

